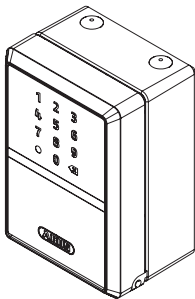


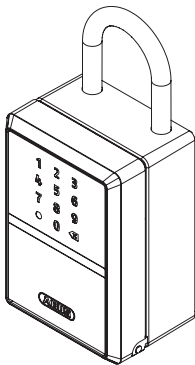


Security Tech Germany

# 787/797 Smart-BT KeyGarage™



787 Smart-BT



797 Smart-BT

## **Köszönjük, hogy ezt az ABUS terméket választotta!**

Kérjük, használat előtt figyelmesen olvassa el ezt az útmutatót. Őrizze meg ezeket az utasításokat, és tájékoztasson minden felhasználót a használatról.

A smart KeyGarage™ első beállításához szüksége lesz egy Bluetooth®-képes okostelefonra (Bluetooth 4.0 LE vagy újabb), egy jelenleg támogatott iOS vagy Android szoftververzióra és az ingyenes ABUS HomeTec Pro alkalmazásra iOS vagy Android rendszerhez.

A smart KeyGarage™ akár az ABUS HomeTec Pro alkalmazással, akár a billentyűzettel, egy automatikusan generált kóddal működtethető.

A telepítési és használati útmutató tartalma a nyomtatás pillanatában fennálló, aktuális állapotot tükrözi. A nyomtatott kézikönyv tartalma a termék üzembe helyezésekor a frissítések és további fejlesztések miatt elavult lehet. Ezért kérjük, látogasson el a web-oldalunkra a **www.abus.com** címen és írja be a keresősávba a „**787 Smart-BT**” vagy „**797 Smart-BT**” kifejezést. A telepítési és használati útmutató aktuális és teljes verzióját mindig megtalálja a termékoldal „**Letöltések**” c. részében.

## A kulcstartó rekesz kinyitása

- Szállítási állapotban Bluetooth® / kód nélkül is kinyitható
- Bluetooth® segítségével
- Generált kód segítségével

## Figyelmeztetések és biztonsági utasítások

Kérjük, olvassa el és tartsa be ezeket az utasításokat. Ezen utasítások figyelmen kívül hagyása tüzet, személyi sérülést és/ vagy a készülék károsodását okozhatja!

Szimbólum	Jelzőszó	Megjegyzés
	<b>Vigyázat</b>	Sérülésveszélyre vagy egészségügyi kockázatra utaló biztonsági figyelmeztetés. Ezen figyelmeztetések figyelmen kívül hagyása sérüléshez vezethet.
	<b>Figyelem</b>	Figyelmeztetés a készülék esetleges károsodására. Ezen figyelmeztetések figyelmen kívül hagyása anyagi károkhoz vagy hibás működéshez vezethet.
	<b>Megjegyzés</b>	Tájékoztatás



## Vigyázat

- A csomagolóanyagot és az apró alkatrészeket tartsa gyermekektől távol: Fulladásveszély!
- Az ujjak becsípődésének a veszélye a KeyGarage™ rekeszének bezárásakor.
- Az elemeket tartsa gyermekektől távol. A gyermekek az elemeket a szájukba vehetik és lenyelhetik. Ez súlyos egészségkárosodást okozhat. Ilyen esetben azonnal forduljon orvoshoz!
- Az elemeket a megfelelő polaritás szerint (+ és -) kell behelyezni.
- A lemerült elemeket azonnal ki kell venni, vagy ki kell cserélni.
- Különböző típusú elemeket, illetve új és használt elemeket nem szabad együtt használni.
- Az elem pólusait nem szabad rövidre zárni.
- Égési sérülés veszélye szivárgó vagy sérült elemekkel való érintkezés miatt! Ilyen esetekben használjon megfelelő védőkesztyűt, és tisztítsa meg az elemtartót száraz ruhával.
- Égési sérülés veszélye szivárgó vagy sérült elemekkel való érintkezés miatt! Ilyen esetekben használjon megfelelő védőkesztyűt, és tisztítsa meg az

elemtartót száraz ruhával.

- Ne használja vagy tárolja a terméket olyan helyen, ahol a hőmérséklet  $-10^{\circ}\text{C}$  alá vagy  $+50^{\circ}\text{C}$  fölé emelkedhet. Ne tegye ki a terméket hosszú ideig közvetlen napsugárzásnak!

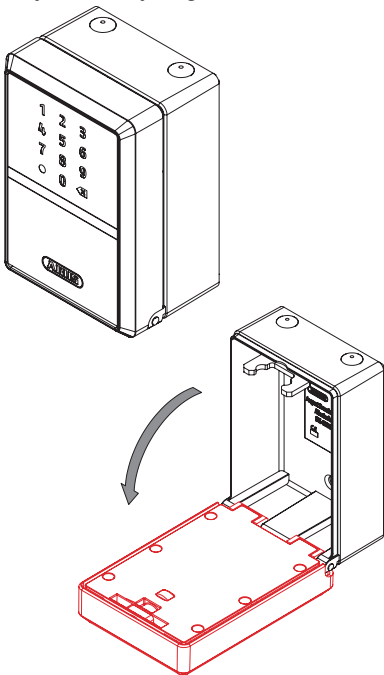


### Figyelem

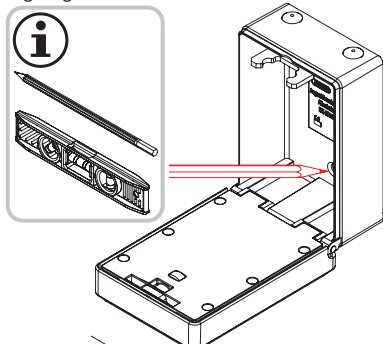
- Csak a KeyGarage™ kulcstartó rekeszét nyissa ki, soha ne nyissa fel az elektronikus egységet tartalmazó burkolatot.
- A 797 Smart-BT esetén: A KeyGarage™ kengyelének a cseréjekor ügyeljen arra, hogy a zár ne essen le.
- Győződjön meg arról, hogy a KeyGarage™ mindig megfelelően le legyen zárva.
- A smart KeyGarage™-t nem szabad fektetve működtetni kültéren, nem védett helyen: a behatoló nedvesség károsíthatja az elektronikus egységet vagy a kulcstárolóban lévő tárgyakat.
- A kengyel szétszerelésekor helyezze be a szilikon záródugókat, hogy ne kerülhessen nedvesség a smart KeyGarage™-ba.
- A terméket csak rendeltetésszerűen szabad használni. A termék bármilyen módosítása tilos.

## 787 Smart-BT felszerelése a falra

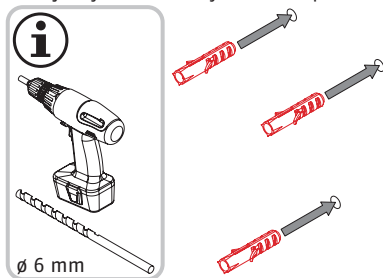
1. Nyissa ki a KeyGarage™-t



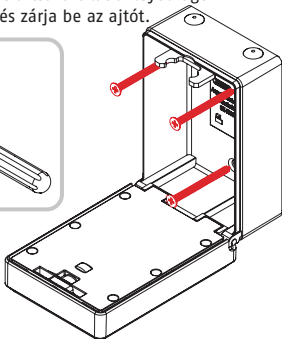
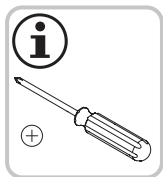
2. Helyezze el a kinyitott KeyGarage™ -t függőlegesen a kívánt helyre. Jelölje meg a furatok helyét és igazítsa be vízmérték segítségével.



3. Fúrjon lyukakat és helyezze be a tipliket.

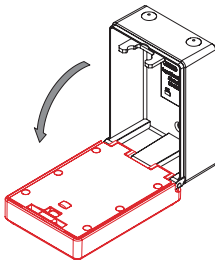
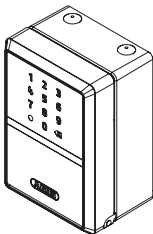


4. Csavarja be a csavarokat a KeyGarage™ belsejében, és zárja be az ajtót.



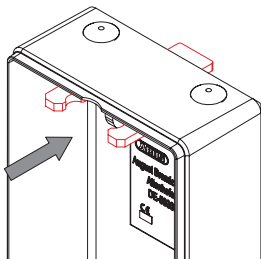
## A kengyel felszerelése / cseréje a 797 Smart-BT -nál

1. Nyissa ki a KeyGarage™ -t

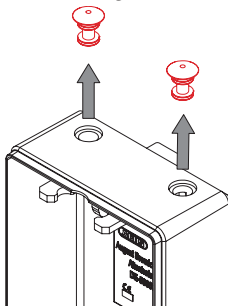




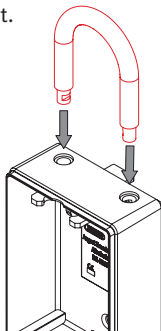
2. Nyomja meg hátrafelé a reteszt.



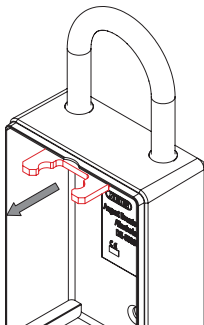
3. Távolítsa el a szilikon tömítődugót.



4. Helyezze be a kengyelt.



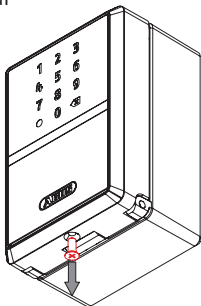
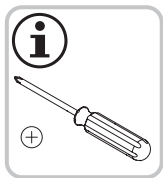
5. Nyomja előre a reteszt.



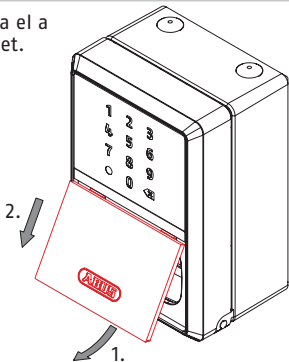
6. Zárja be KeyGarage™-t

## Az elemek behelyezése vagy cserélje

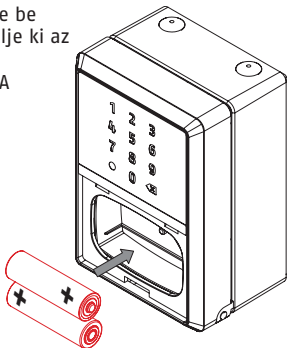
1. Lazítsa meg az alul lévő csavart.



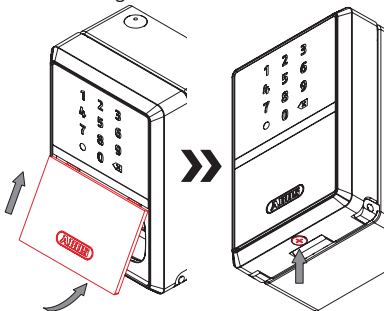
2. Távolítsa el a védőfedelelet.



3. Helyezze be  
vagy cserélje ki az  
elemeket.  
(2x 1.5 V AA  
alkáli)



4. Zárja vissza a védőfedelelet,  
és húzza meg a csavart.



## HomeTec Pro App









HomeTec Pro

- Töltse le az ABUS HomeTec Pro alkalmazást, és engedélyezze a Bluetooth® -t okostelefonján.
- Indítsa el az alkalmazást, és kövesse az alkalmazás utasításait.
- Ügyeljen a különböző keycard-ok termékekhez való hozzárendelésére, és mindig a megfelelő keycard-ot szkennelje be. Soha ne hagyja keycard-ot a smart KeyGarage™-ban.
- A smart KeyGarage™ programozásának indításához nyomja meg a „HomeTec Pro / összetevő hozzáadása” gombot.
- **Az ABUS keycard-okat a beállítás befejezése után mindenképpen biztonságos helyen kell tárolni!** Ha elfelejtette a jelszavát, a QR-kód beolvasásával visszaállíthatja, és újra hozzárendelheti. Ne adja át a kártyát harmadik feleknek.

A megfelelő működés biztosítása érdekében kifejezetten javasoljuk, hogy időben végezzen frissítéseket az alkalmazásban és frissítse a HomeTec Pro összetevők szoftvert/firmware-t is.

Az alkalmazás erről tájékoztatni fogja Önt. A megfelelő frissítést az összetevő beállításáiban is elvégezheti.

## LED kijelzés

Jelzés	Jelentés
	„Kinyitva” (3x zöld) A KeyGarage™ ki van nyitva
	„Lezárva” (1x zöld) A KeyGarage™ le van zárva és reteszelve van
	„Nem működik” (piros) A PIN kódot hibásan / jogosultság nélkül adta meg
	„Jelenleg nincs engedélyezve” (piros) Aktuális jogosultság nélkül beírt PIN-kód
	„Bluetooth® tevékenység” (kék) Amíg a Bluetooth® aktív, és nem vittek be számokat
	„Alacsony elem töltöttség-re figyelmeztetés” (narancs) A jelzés minden zárás és nyitás előtt megjelenik, amíg az elemeket ki nem cserélik.

## Műszaki adatok

Méreték	83 x 120 x 63 mm
Súly	kb. 883 gramm
Tárolóhely	legfeljebb 20 kulcs (normál bejárati ajtó kulcsok), vagy legfeljebb 30 műanyag kártya (hitelkártya formátum) vagy teljes kulcs-csomók
Működési hőmérsékleti tartomány	-10°C és +50°C között
Rádió-frekvencia	2,402 GHz - 2,480 GHz
Max. kisugárzott átviteli teljesítmény	< 10dBm eirp (hatékony kisugárzott teljesítmény)
Titkosítás	AES-128 bitt

### EU megfelelési nyilatkozat

Az ABUS August Bremicker Söhne KG kijelenti, hogy a 787 / 797 Smart-BT típusú rádióberendezések megfelelnek a 2014/53/EU és a 2011/65/EU irányelvek előírásainak.

Az EU megfelelőségi nyilatkozat teljes szövege a következő internetes címen érhető el: [docs.abus.com](http://docs.abus.com)

## **Hulladékkezelés**

Az Ön felelőssége az összes tárolt, személyes adat törlése a termék selejtezése előtt.

Ez a termék értékes nyersanyagokat tartalmaz. A termék élettartamának a végén azt a vonatkozó törvényi előírásoknak megfelelően selejtezze. Az elektromos készülékeket, az újratölthető elemeket és az elemeket nem szabad a háztartási hulladékkal együtt selejtezni. A selejtezést az elektromos és elektronikus berendezések hulladékairól (WEEE) szóló 2012/19/EU sz. irányelvnek vagy az elemekről és akkumulátorokról, valamint a hulladék elemekről és hulladék akkumulátorokról szóló 2006/66/EK sz. irányelvnek megfelelően kell elvégezni. A csomagolást a típusának megfelelően selejtezze. A karton, a fólia és a műanyag részeket szét kell választani az újrahasznosításhoz.

Ha kérdése van, forduljon a selejtezésért felelős helyi hatósághoz.

A régi készülékek gyűjtőhelyeiről például a helyi önkormányzattól vagy a városi önkormányzattól, a helyi hulladékkezelő cégektől vagy a szakkereskedőjétől kaphat



információkat.



WEEE-Regisztrációs szám DE79663011

## **Garancia**

Az ABUS termékeket nagy gondossággal, a vonatkozó előírásoknak megfelelően tervezték, gyártották és vizsgálták. A garancia kizárólag az anyag-, vagy gyártási hibákból eredő hibákra terjed ki. Ha az anyag-, vagy gyártási hiba bizonyítható, a terméket a garanciavállaló döntése alapján megjavítják vagy kicserélik. Ilyen esetekben a garancia az eredeti jótállási idő lejártával megszűnik. Minden további igény kifejezetten kizárt.

Az ABUS nem vállal felelősséget olyan hibákért vagy károkért, amelyeket külső hatások (pl. szállítás, külső erők), nem rendeltetésszerű használat, normál kopás vagy a jelen használati és telepítési útmutató be nem tartása okoztak.

Garanciális igény érvényesítése esetén a terméket a vásárlás dátumával és a hiba rövid írásbeli megadásával együtt kell visszaküldeni.

A műszaki változtatások jogát fenntartjuk. A hibákért és a nyomdai hibákért felelősséget nem vállalunk.

## **Licencszövegek**

A Bluetooth® szóvédjegy és logók a Bluetooth SIG, Inc. bejegyzett védjegyei, és az ilyen védjegyek ABUS általi használata licenc alapján történik. Az egyéb védjegyek és kereskedelmi nevek a megfelelő tulajdonosaik birtokában vannak.

Az Apple szó és az Apple logó az Apple Inc. védjegyei, amelyet az Egyesült Államokban és más országokban és régiókban regisztráltak. Az App Store az Apple Inc. szolgáltatási védjegye.

A Google Play és a Google Play logó a Google LLC védjegyei.



© ABUS 2021  
ABUS August Bremicker Söhne KG  
D 58292 Wetter | Germany.  
Tel.: +49 (0) 23 35 63 40 |  
[www.abus.com](http://www.abus.com) | [info@abus.de](mailto:info@abus.de)

T390664 | V2 | I21