

HASZNÁLATI ÚTMUTATÓ

119-KC125-KC 530-KC 800-KC 1300-KC 2000-KC zárszerkezethez



Globális minőségi tanúsítványok



Korea



Sweden



U.S.A



Japan



Russia

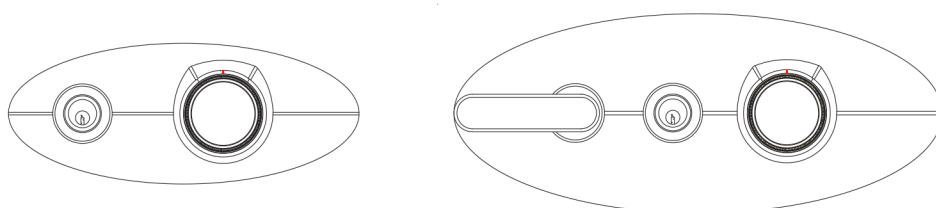


ISO 9001



CE

1 SZÉF NYITÁSA

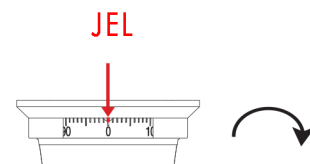


■ Széf egyedi számkombinációja

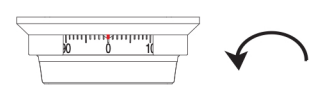
SZÁMOK	IRÁNY	FORDULÁS
	Right / Jobbra	4
	Left / Balra	3
	Right / Jobbra	2
	Left / Balra	1

-  A négy látható szám pontos tárcsázása szükséges a nyitáshoz
 - A. Megfelelő sorrendben
 - B. Megfelelő forgási irányban
 - C. Megfelelő számú fordulattal

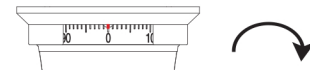
Lépés 1. Az **első szám**nak **háromszor** át kell haladnia a nyitójelen (piros) az óramutató járásával megegyező (jobb) irányban, és meg kell állnia, a negyedik teljes fordulatnál a számnál.



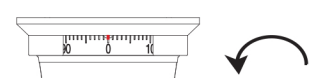
Lépés 2. Az **második szám**nak **kétszer** át kell haladnia a nyitójelen (piros) az óramutató járásával ellentétes (bal) irányban, és meg kell állnia, a harmadik teljes fordulatnál a számnál.



Lépés 3. A **harmadik szám**nak **egyszer** át kell haladnia a nyitójelen (piros) az óramutató járásával megegyező (jobb) irányban, és meg kell állnia, a második teljes fordulatnál a számnál.



Lépés 4. Az **negyedik szám** nem haladhatja meg az óramutató járásával ellentétes (bal) forgató nyitójelét, és az első megjelenéskor meg kell állnia a nyitójelnél.



2 SZÉF ZÁRÁSA

Lépés 1. Csjukja be a széf ajtót

Lépés 2. Fordítsa balra a kulcsot és vegye ki a zárból

Lépés 3. Fordítsa el a kombinációs zárat bármelyik irányba háromszor

! FIGYELEM! A kulcsokat soha ne zárja a széfbe, és a kódokat soha ne veszítse el!